

Najważniejszym celem neutralności klimatycznej na całym świecie jest to, aby zahamować postępujące zmiany klimatu i ochronić życie na Ziemi. **Niestety działalność człowieka od lat przyczynia się do ogromnej emisji gazów cieplarnianych do atmosfery. Te osadzają się w niej, przez co dochodzi do powstawania efektu cieplarnianego. W wyniku czego mamy coraz częściej do czynienia z niepokojącymi zjawiskami atmosferycznymi, takimi jak powodzie, wichury czy upały. Ochrona naszej planety, umożliwi bezpieczne i pełne zasobów życie dla kolejnych pokoleń ludzi oraz spowolni zjawisko globalnego ocieplenia.**

Czy wiesz, że...

Neutralność klimatyczna to cel, który UE chce osiągnąć do 2050 r. Oznacza to zrównoważenie ilości emisji CO₂ i jego pochłaniania (np. przez specjalnie sadzone drzewa).

Punkt doradztwa klimatycznego

Starostwo Powiatowe w Chełmie
pl. Niepodległości 1, 22-100 Chełm, pokój 147
tel. 82 562 75 11
e-mail: marta.balcerek@powiatchelmski.pl
www.powiatchelmski.pl/neutralnosc-klimatyczna

Projekt pn. „Podnoszenie świadomości mieszkańców Powiatu Chełmskiego w zakresie neutralności klimatycznej” dofinansowany ze środków Unii Europejskiej w ramach naboru nr FELU.03.02-IZ.00-002/23 Priorytetu III Ochrona zasobów środowiska i klimatu Działanie 3.2 Dostosowanie do zmian klimatu i zapobieganie powodziom i suszy (typ projektu 5) programu Fundusze Europejskie dla Lubelskiego 2021-2027.

Wartość projektu: 360 000,00 zł

Wysokość wkładu z Funduszy Europejskich: 306 000,00 zł



Fundusze Europejskie

NEUTRALNOŚĆ KLIMATYCZNA



Fundusze Europejskie
dla Lubelskiego



Rzeczpospolita
Polska

Dofinansowane przez
Unię Europejską



Fundusze Europejskie
dla Lubelskiego



Rzeczpospolita
Polska

Dofinansowane przez
Unię Europejską



NEUTRALNOŚĆ KLIMATYCZNA

- to stan równowagi pomiędzy emisją gazów cieplarnianych wywołaną działalnością człowieka, a ich usuwaniem z atmosfery drogami technologicznymi (np. przez ograniczanie emisji CO₂ oraz naturalnymi (np. przez odbudowane ekosystemy).

Neutralność klimatyczną możemy osiągnąć poprzez:

- Ograniczenie emisji gazów cieplarnianych:
 - ograniczenie stosowania paliw kopalnych do produkcji energii, w transporcie, przemyśle oraz mieszkalnictwie
 - wykorzystanie odnawialnych źródeł energii OZE
 - wykorzystanie niskoemisyjnych technologii
 - wzrost efektywności energetycznej – (termomodernizacja, montowanie pomp ciepła oraz instalacji fotowoltaicznych, uszczelnianie okien).
- Opracowanie i wdrożenie technologii, które pozwolą na ich składowanie lub pochłanianie:
 - utrzymywać grunty rolne zachowując wymogi ochrony środowiska
 - zwiększyć lesistość
 - ochrona torfowisk i mokradeł.

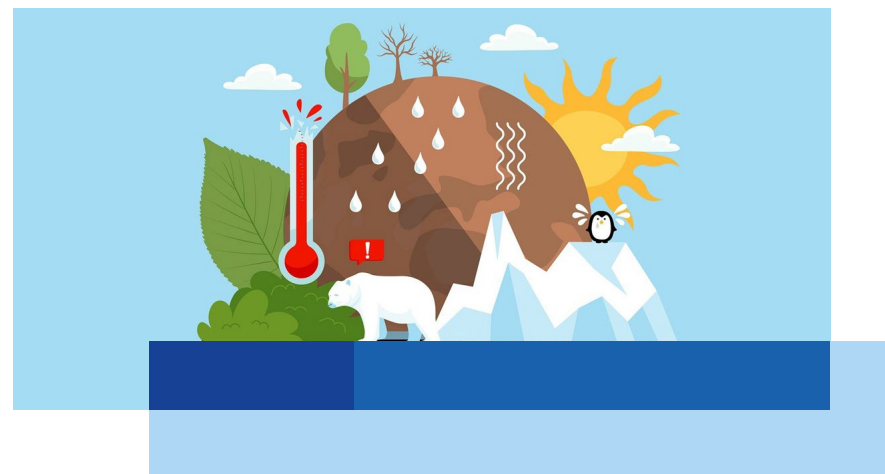
Przyczyny wzrostu emisji gazów cieplarnianych

- produkcja energii - spalanie węgla, ropy i gazu (dwutlenek węgla i podtlenek azotu);
- transport;
- wycinanie lasów (wylesianie) - zmniejsza się pochłanianie CO₂;
- hodowla zwierząt gospodarskich (produkcja metanu);
- produkcja i wykorzystywanie nawozów azotowych (tlenki azotu);
- fluorowane gazy cieplarniane emitowane z urządzeń i produktów, które wykorzystują te gazy.

ZMIANY MUSZĄ ROZPOCZĄĆ SIĘ W LUDZIACH, BO KLIMAT TWORZĄ LUDZIE!!!

Co robić, aby ograniczyć emisje CO₂?

Jednymi z największych źródeł gazów cieplarnianych są przemysł gospodarczy i transport. Węgiel używany do produkcji energii czy spaliny samochodowe każdego dnia dostarczają do atmosfery masę dwutlenku węgla i metanu. Aby to ograniczyć, należy odejść od węgla czy paliw kopalnych. Należy zacząć inwestować w pozyskiwanie energii z odnawialnych źródeł, tj. wiatru, wody czy promieni słonecznych.



Porady dla przedsiębiorców:

- zadbaj o niskoemisyjny transport, polityka wypełniania samochodów w 100%, unikanie „pustych przebiegów”;
- upewnij się, czy filie twojego przedsiębiorstwa są konieczne;
- kupuj energię z OZE;
- załóż panele słoneczne, które obsłużą energetycznie Twoją siedzibę;
- współpracuj z dostawcami, którzy także redukują emisje;
- rozmawiaj z doradcami, pracownikami, edukuj;
- wprowadź ekonawyki w firmie – oszczędzanie papieru, prądu, wody;
- wspieraj małe, lokalne biznesy;
- kupuj kredyty węglowe tylko wtedy, kiedy to konieczne;
- ogranicz podróże biznesowe.